

Product Info



PJF Port - Straight Edge Max Span 6728mm (22')



Call TODAY: 808-955-8211 • www.kunkelworks.com

Color and Panel Choices



Metal Color Choices



サンシルバー SLC



アーバングレー UC



ダークブロンズ BD



ブラック KC



ホワイト WH



ブロンズ BR



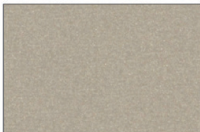
アースブラウン BNC

NEW

Roof Panel Choices: **Aluminum**

アルミ板 NEW

UC - Urban Gray
Aluminum
Panel



BD - Deep Brown
Aluminum
Panel



Roof Panel Choices: **Polycarbonate (Lexan)**



Brown Panel



Blue Panel



Frosted Panel



AO Heat-cut



Frosted Heat-cut



Infra-red HC Frosted

	Brown Panel	Blue Panel	Frosted Panel	AO Heat-Cut	Frosted HC	Infra-red DR
Heat-cut Ratio	45%	40%	16%	83%	70%	72%
Visible Light	34%	20%	88%	11%	76%	27%
UV-Ray Cut	100%	100%	100%	100%	100%	100%



Call TODAY: 808-955-8211 • www.kunkelworks.com

PJF Port

利便性

乗り降りしやすい【2本柱】 【ドレインエルボ】



ほとんどのサイズが2本柱となり、ドアの開閉に邪魔にならず、乗り降りしやすくなっています。

間口33サイズは片側3本柱になります。



雨樋内部に詰まったゴミを取り除けます。

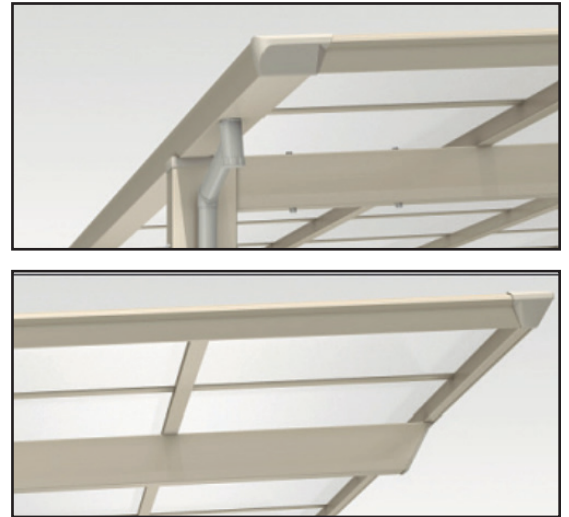
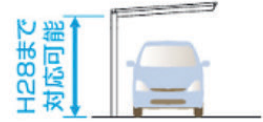
SIZE

柱にH28サイズを設定し、さまざまな設置条件に対応。



水勾配・段差敷地にも規格品にて対応。

水勾配や段差敷地に、より幅広く対応するためにH28サイズの柱を設定。H28サイズの場合もH22・H25の柱と同じ本数での施工が可能です。



耐風圧 風速 **38** m/s相当

Hurricane Anchors rest on the posts until needed

【着脱式サポートセット+パネル抜け防止材】

耐風圧 風速 **38** m/s相当 → 耐風圧 風速 **42** m/s相当

●耐風圧強度の数値は目安であり、商品保証値ではありません。



サポート収納時



サポート受け

サポートセットは、着脱式で固定しやすく、収納時も柱にスッキリと納まります。また、サポート受けは埋め込みタイプとし、サポートセットを使用しない場合でも、つますことがないように配慮しました。

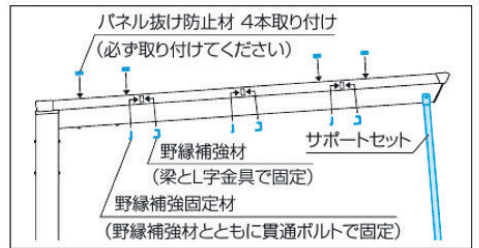
Panel Support Strips go across top of panels for added wind-resistance

【着脱式サポートセット+台風対策オプション】

耐風圧 風速 **38** m/s相当 → 耐風圧 風速 **46** m/s相当

●耐風圧強度の数値は目安であり、商品保証値ではありません。

強風による屋根パネルの吹き上げに備えて、台風対策オプションを用意しています。カーポート本体施工後の後付けも可能です。



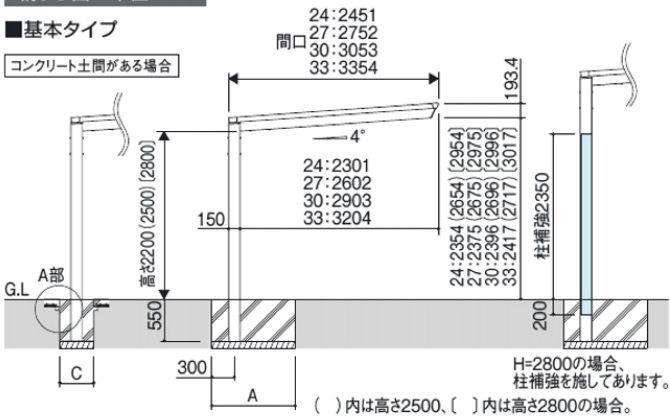
●台風対策オプションは、必ずサポートセットと組み合わせてご使用ください。



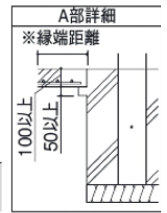
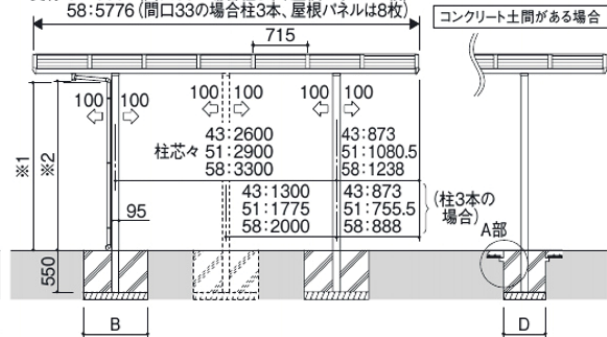
納まり図 単位:mm

■基本タイプ

コンクリート土間がある場合



43:4346 (間口33の場合柱3本、屋根パネルは6枚)
 奥行 51:5061 (間口33の場合柱3本、屋根パネルは7枚)
 58:5776 (間口33の場合柱3本、屋根パネルは8枚)



H=2800の場合、
柱補強を施してあります。
()内は高さ2500、[]内は高さ2800の場合。

		間口			
		24	27	30	33
A	奥行 43	950	950	1150	1050
	51	850	1150	1300	1050
	58	850	1150	1300	1050
B	奥行 43	850			
	51	850			
	58	850			

		間口			
		24	27	30	33
C	奥行 43	450			
	51	450			
	58	450			
D	奥行 43	450	450	550	500
	51	450	450	550	500
	58	400	550	600	500

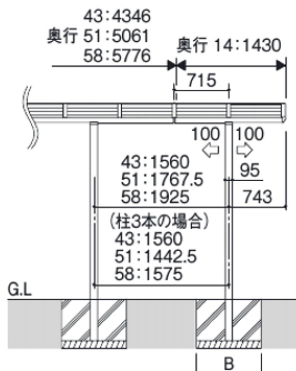
※1. エルボ下端からG.L.までの高さ。

		H=2200	H=2500	H=2800
		W43	D24~30 D33	2226
W51	D24~30	2208	2508	2808
	D33	2236	2536	2836
W58	D24~30	2193	2493	2793
	D33	2224	2524	2824

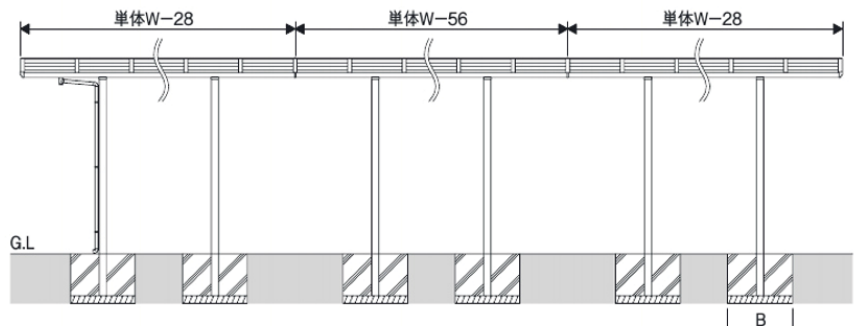
※2. ドレインエルボ下面からG.L.までの高さ。

H=2200	H=2500	H=2800
2219	2519	2819

■奥行延長タイプ



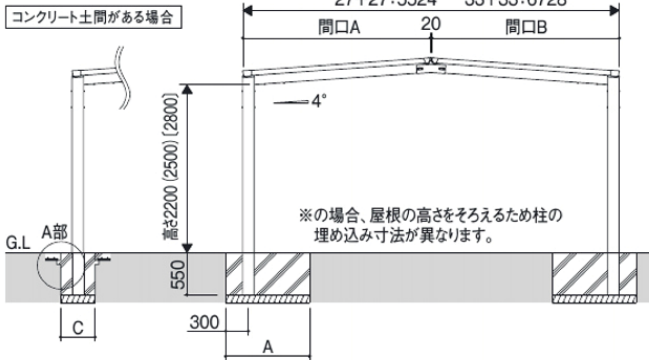
■奥行連結タイプ





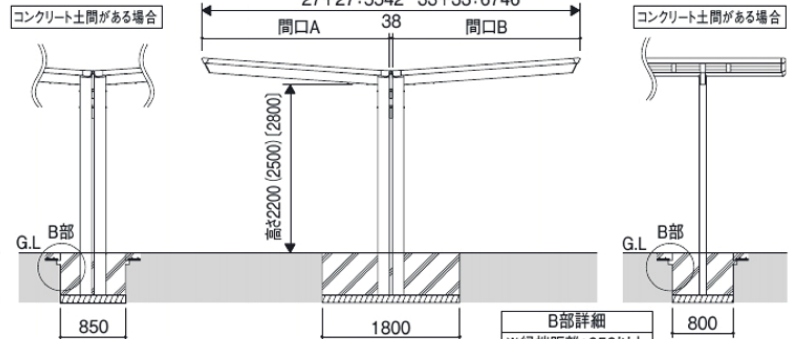
■合掌タイプ

24+24:4922 ※27+30:5825
 ※24+27:5223 ※27+33:6126
 間口 ※24+30:5524 30+30:6126
 ※24+33:5825 ※30+33:6427
 27+27:5524 33+33:6728



■Y合掌タイプ

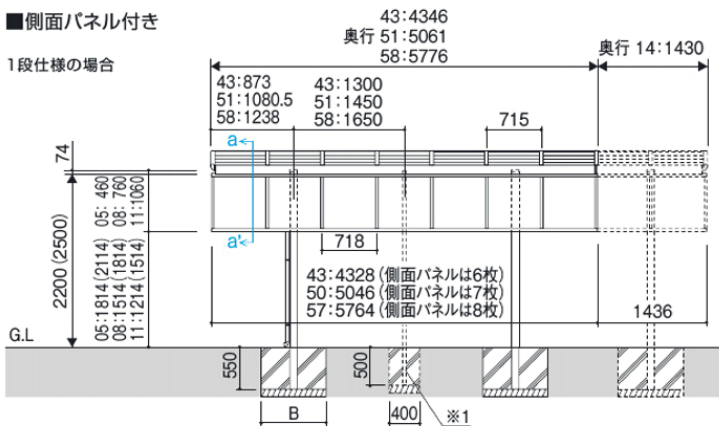
24+24:4940 27+30:5843
 24+27:5241 27+33:6144
 間口 24+30:5542 30+30:6144
 24+33:5843 30+33:6445
 27+27:5542 33+33:6746



()内は高さ2500、[]内は高さ2800の場合。

■側面パネル付き

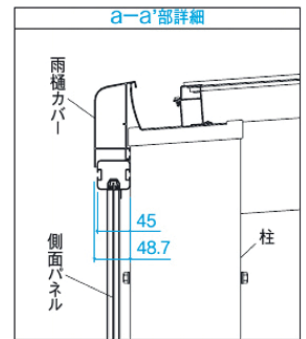
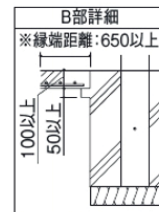
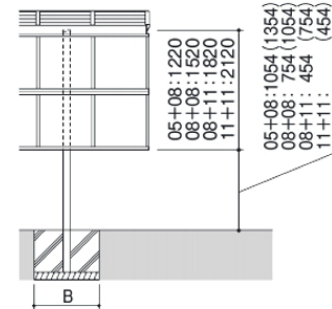
1段仕様の場合



()内は高さ2500の場合。

※1.D33以外は、側面パネル用柱(50x70)になります。側面パネル高さ05の場合、柱は不要です。側面パネル高さが08以上と2段の場合にはサポートセットとパネル抜け防止材(合掌はパネル抜け防止材のみ)が必要です。

2段仕様の場合

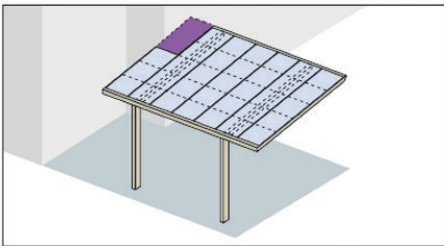


コンクリート土間がある場合の縁端距離と施工条件についてはP.1305をご参照ください。

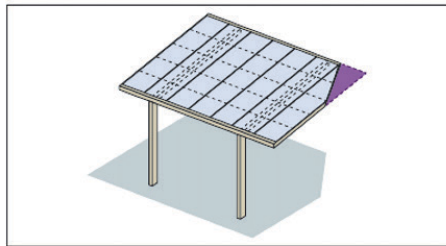
PJF Special "Cuts"



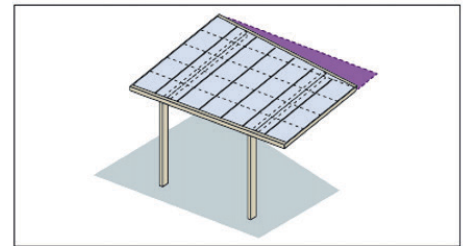
入隅納まり



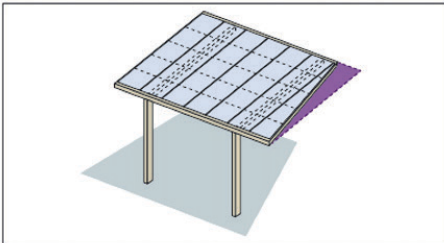
隅切り納まり



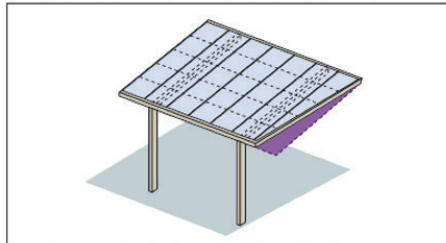
奥行台形納まり



前枠側：間口台形納まり

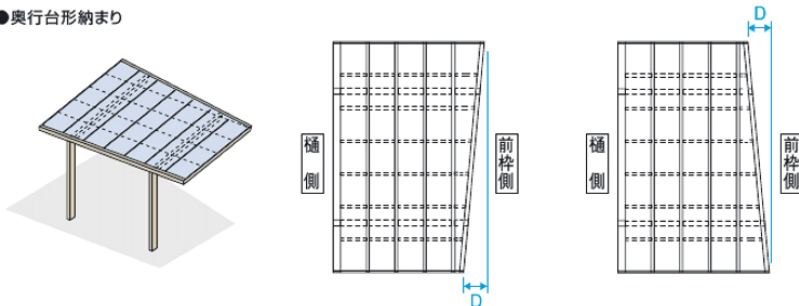


樋側：間口台形納まり



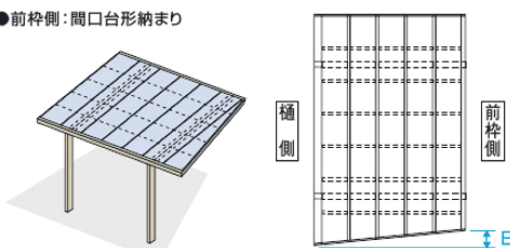
対応可能範囲についてはP.896をご参照ください。

●奥行台形納まり

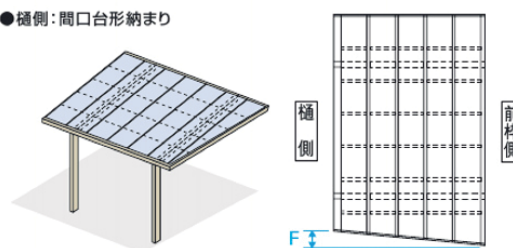


奥行	D
22	180
29	240
43	370
51	430
58	490

●前枠側：間口台形納まり



●樋側：間口台形納まり



奥行	間口	E	F
22・29	18	120	90
	21	140	100
44~58	18	150	150
	21	170	170
	24	200	200
	27	230	230
	30	250	250
	33	270	280

1. W22は100mm柱移動時のみ対応可能です。